



# 高知大学海洋コア総合研究センター

Center for Advanced Core Research, Kochi University



## 役割 Mission

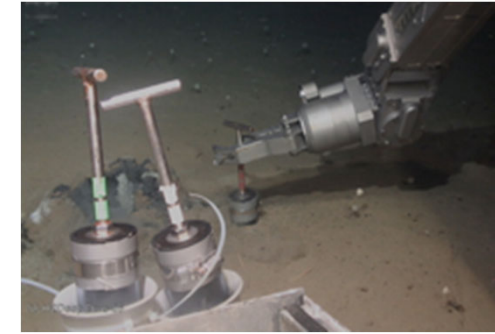
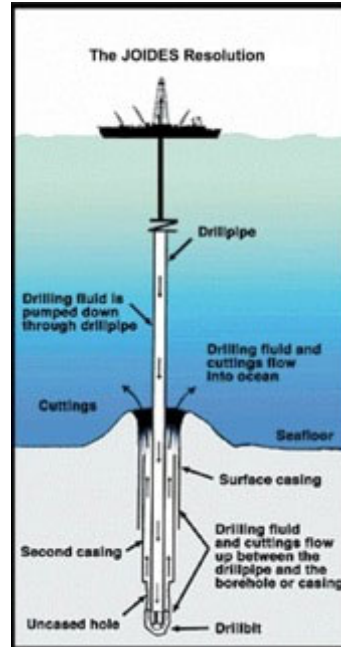
- ・ **地球掘削科学**に関する **共同利用・共同研究拠点**
- ・ **国際深海科学掘削計画**における **コア保管・データ公開・分析拠点**
- ・ **海洋・地球科学**の **学内教育研究拠点**



- コアの基礎～応用研究が一貫して遂行可能な研究設備
- コアに関する国内唯一の教育研究機関
- JAMSTECと共同運営・オフィスシェア (高知コアセンター, KCC)



ピストンコア採泥  
(高知大学岡村土研)



潜水艇プッシュ・コアラー  
(JAMSTEC)

太平洋の外洋では千年に1mm堆積する。

深海掘削

<https://www.iodp.org/deciphering-the-mysteries-of-an-ancient-seafloor-goliath>



コア＝”筒（パイプ）”で採ったもの  
コア＝地球史の古文書  
コア＝生もの

- 扱い安い大きさに切る
- 要読解，要分析機器
- 要冷蔵・冷凍保管





# コアの保管・研究・アウトリーチ



## コアの保管・コアデータの公開



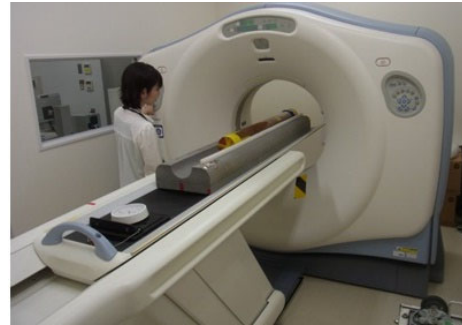
コア保管庫



保管コアの採取地点  
コアのデータ公開を開始  
(学術コアレポジトリ)  
(2020年12月より)

保管コアの総長；約150km、  
サンプルリクエスト平均100件/年  
送付サンプル平均2万個/年

## 高感度分析装置群による地球掘削科学の研究推進



X線CTスキャナ



蛍光X線CT分析装置



超伝導岩石磁力計



無機元素分析装置

## 教育・アウトリーチ活動を通じた若手育成



コア解析基礎コース



国際コアスクール

コアスクールにおけるコア解析実習