

令和6年度 卒業生調査集計結果

【令和2年度卒業生対象】

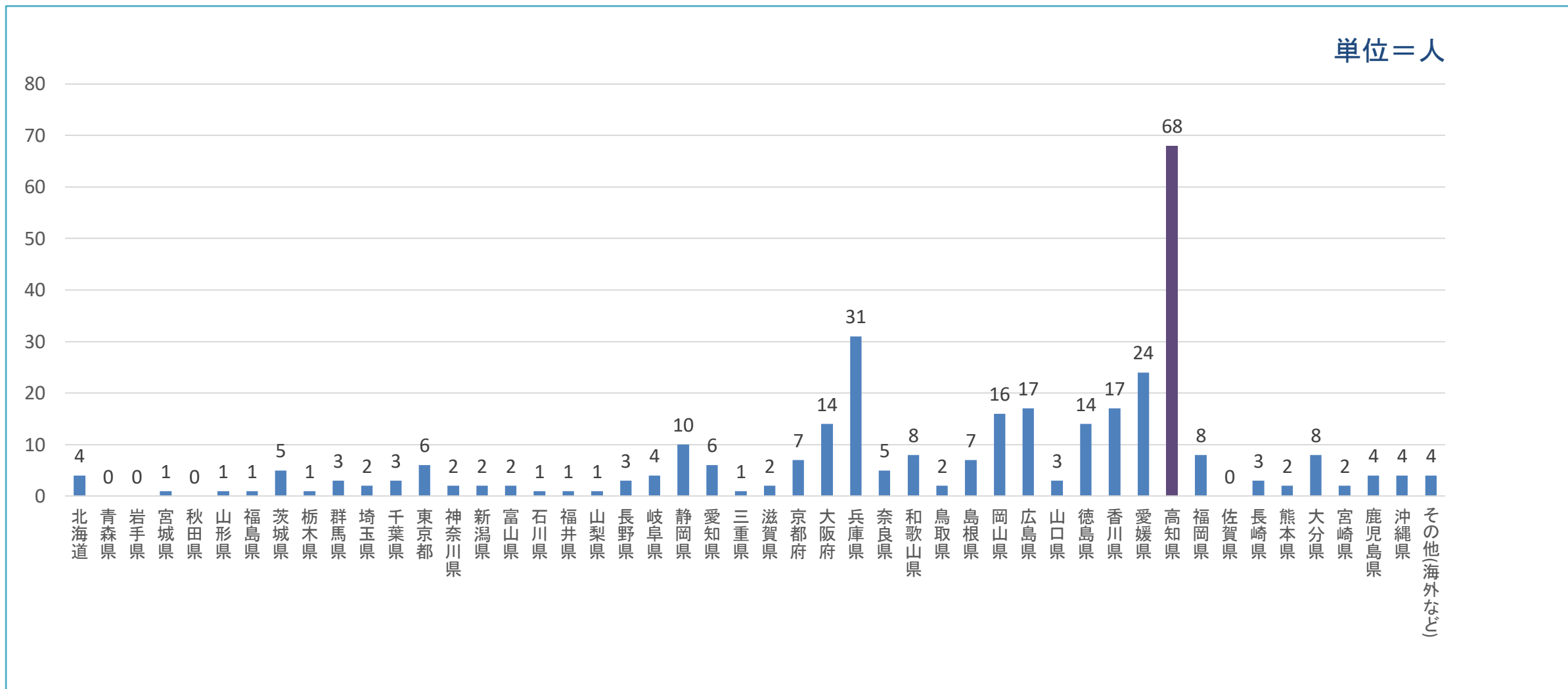


アンケートの概要

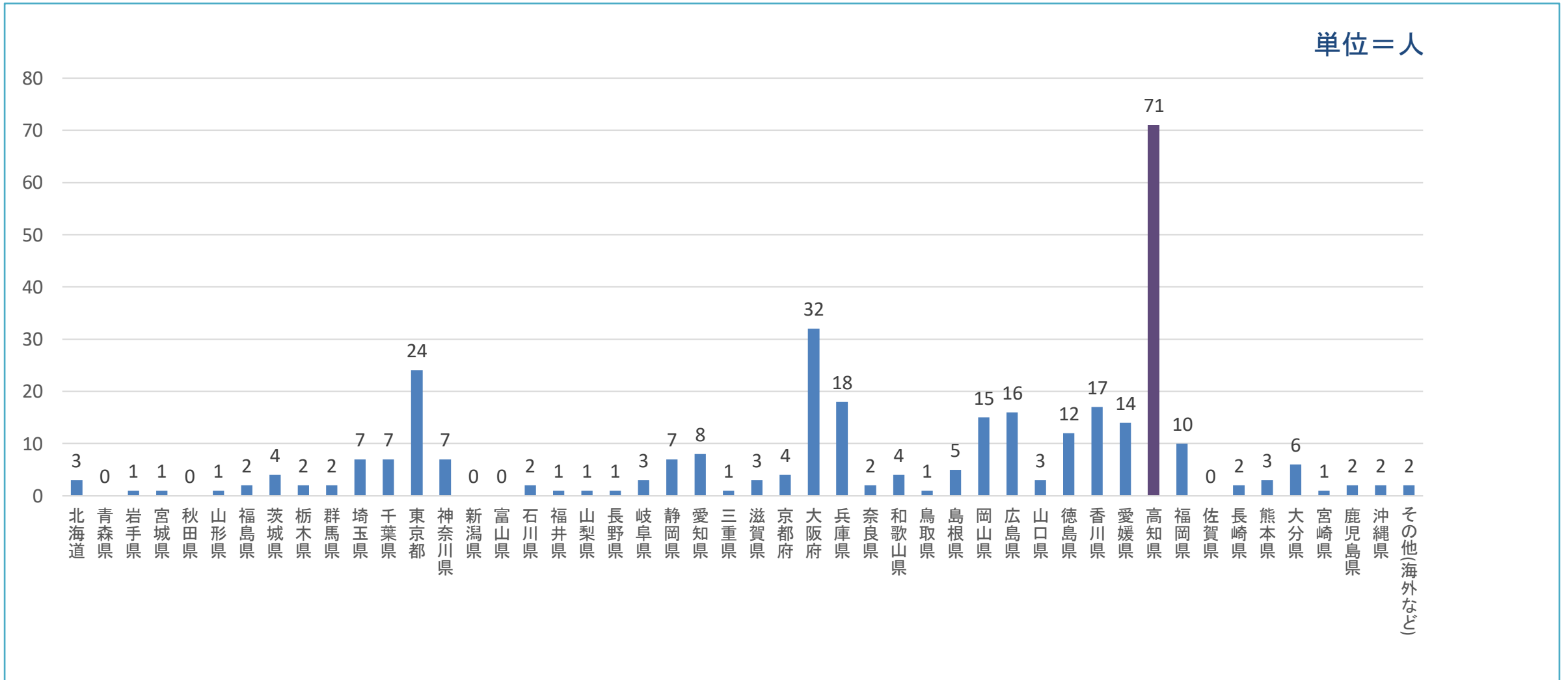
本調査は、本学の卒業生が大学時代にどのように学び、必要な力を身に付けたか、どのような学びが職場や地域社会で求められる力と活躍につながるのかについて分析し、本学の教育施策を改善するためのサイクルをつくることを目的として実施しました。

- ◆ 調査期間 令和6年7月16日(火)～令和6年8月31日(土)
- ◆ 対 象 卒業後3年経過した令和2年度卒業生
- ◆ 回 答 率 30.2%(回答者数330名/対象者数1,092名)
- ◆ 実施主体 学び創造センター

入学前(高校生のとき)、あなたはどこにお住まいでしたか。

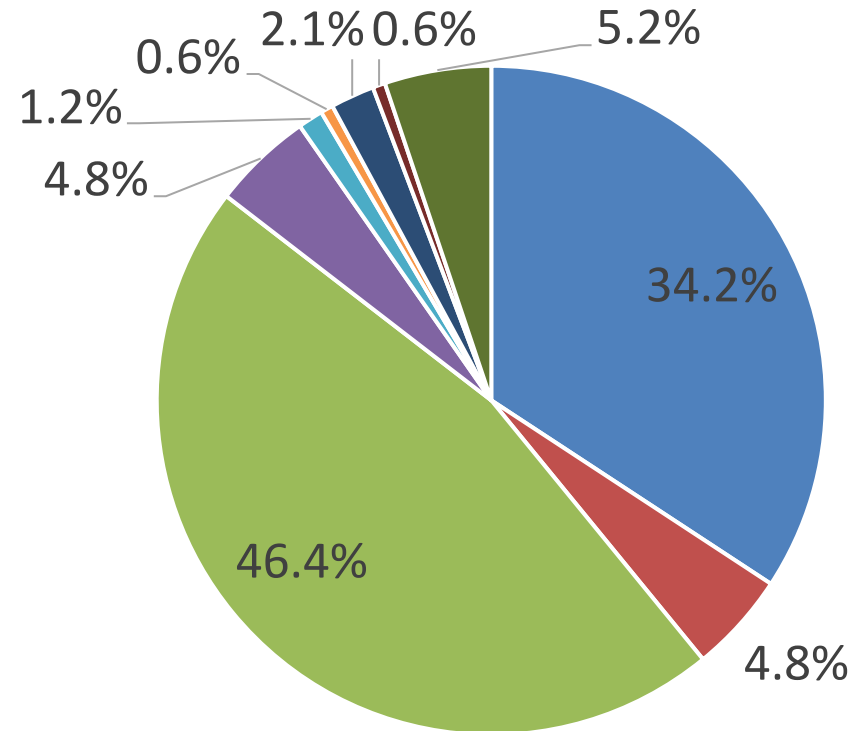


現在、あなたはどこにお住まいですか。

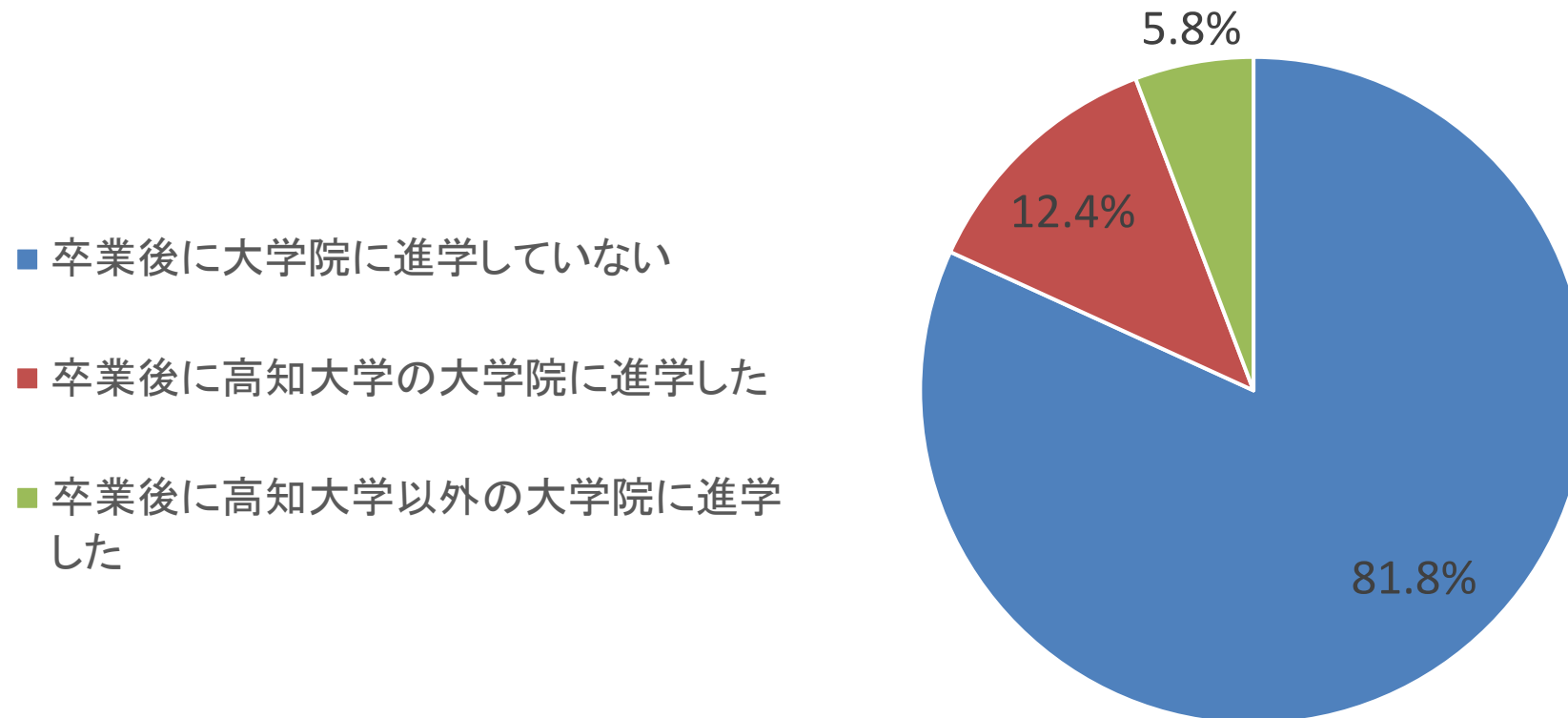


現在の職業をお選びください。

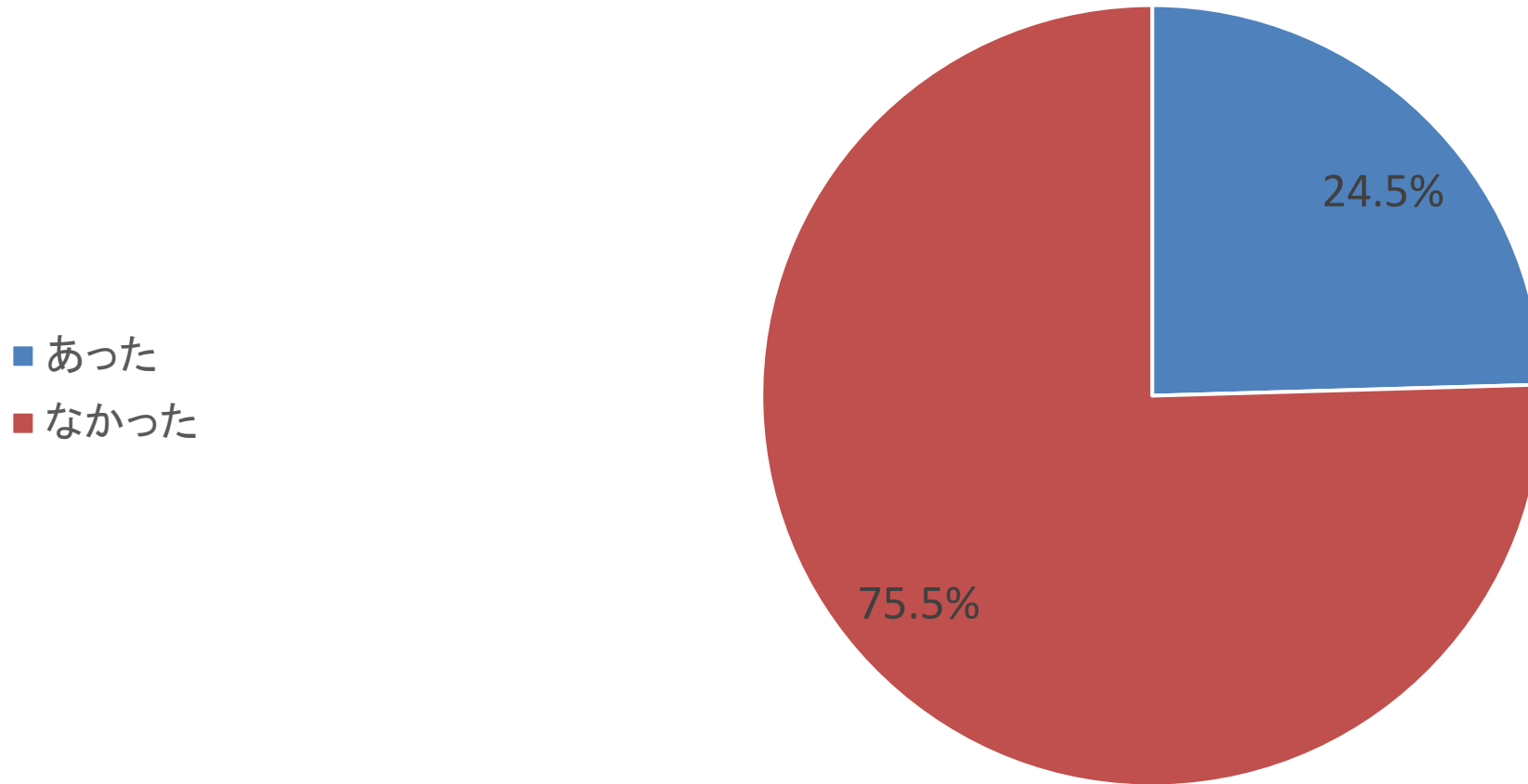
- 1 公務員・教員(正職員)
- 2 公務員・教員(非常勤・臨時職員)
- 3 会社員(正社員)
- 4 派遣社員・契約社員
- 5 自営業・家族従業者
- 6 パート・アルバイト
- 7 大学院生
- 8 専業主婦・専業主夫
- 9 その他



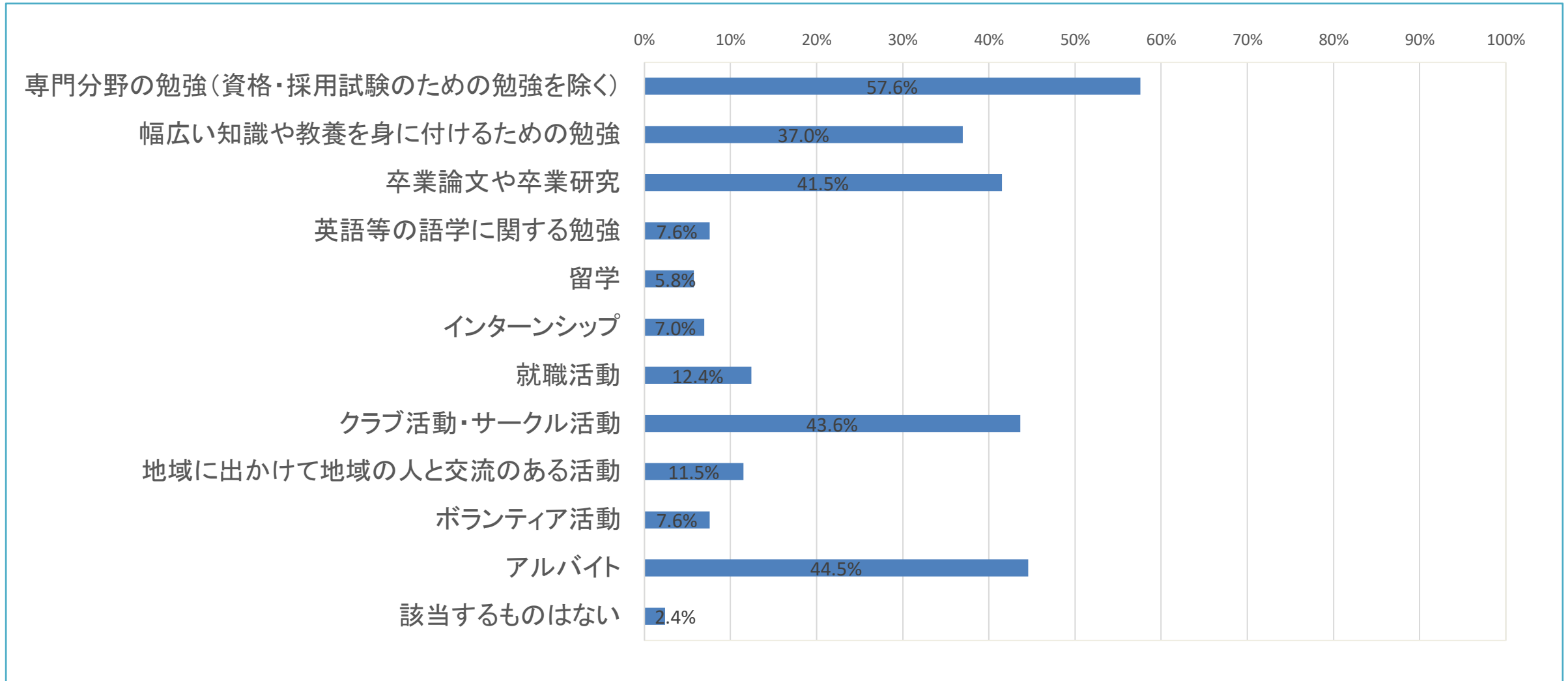
高知大学を卒業後の、大学院への進学について当てはまるものをお選びください。



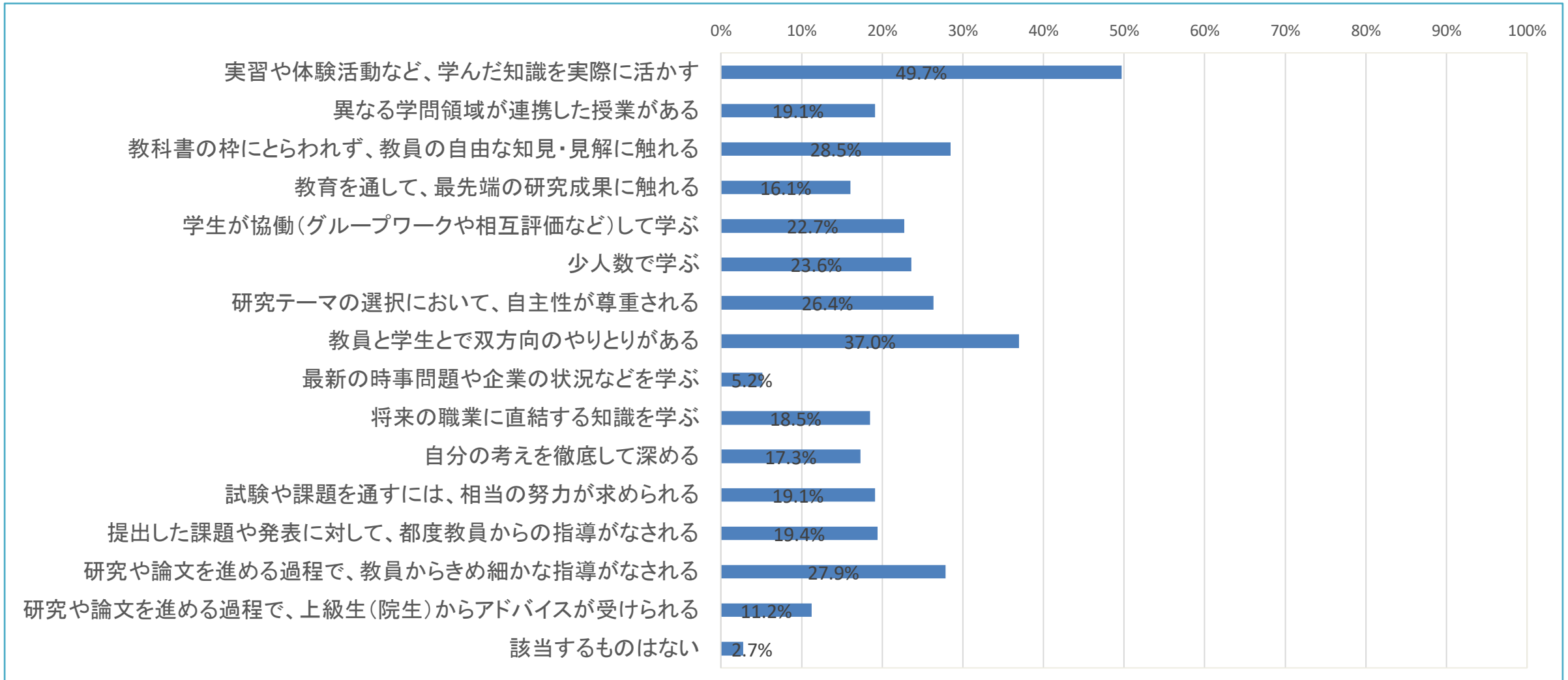
高知大学を卒業後に最初に就いた職業(大学院等の進学を除く)から転職することはありましたか。



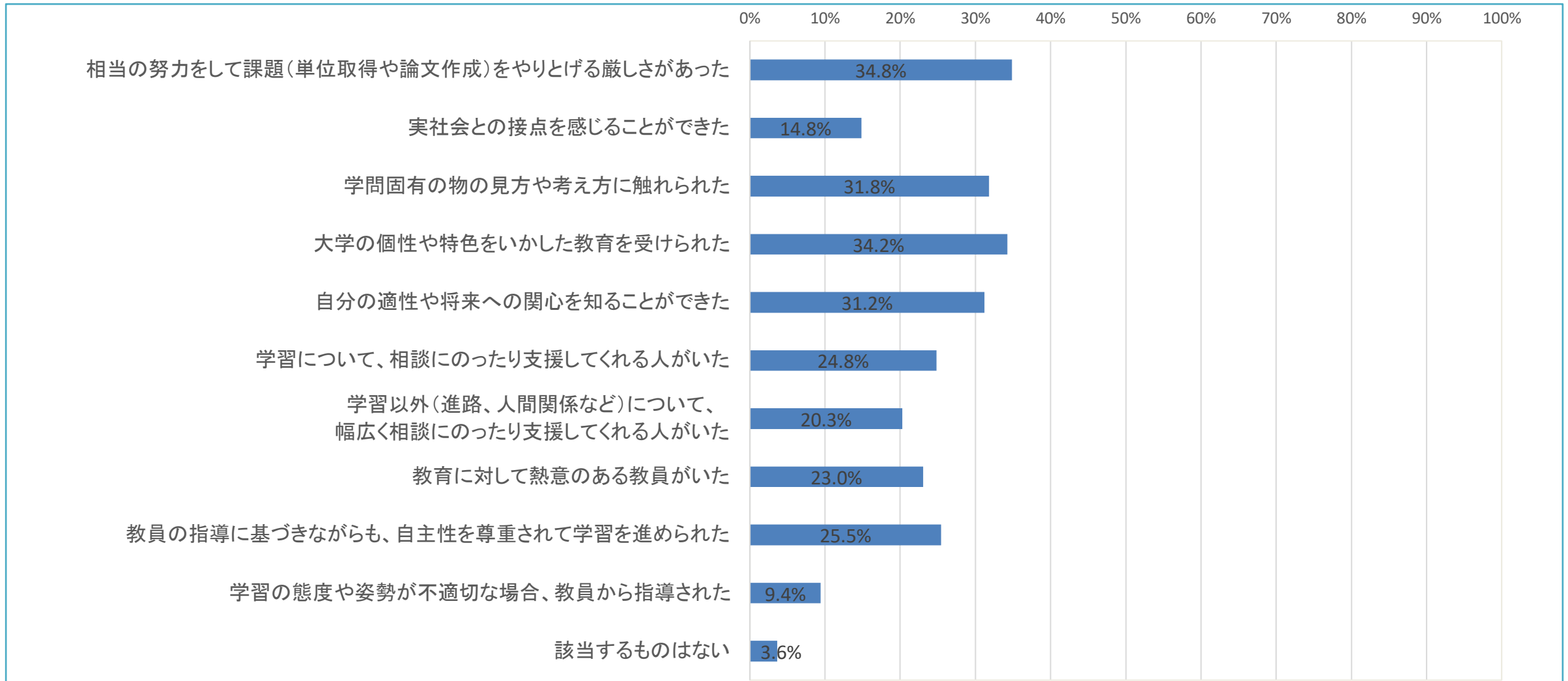
大学時代に、熱心に取り組んだ活動はどのようなことですか。あてはまるものをすべてお選びください。



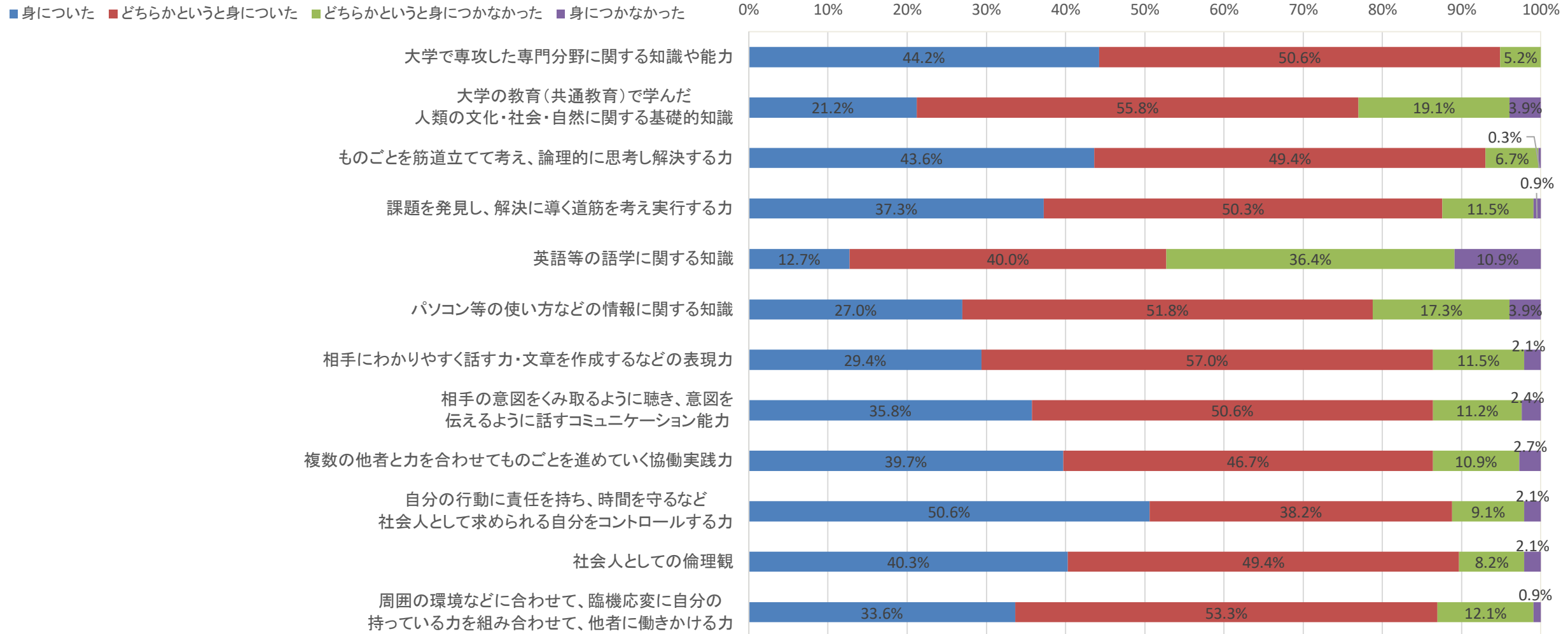
大学教育(授業、ゼミ、研究室、先生からの指導など)を通して、どのような学びの機会が現在も印象に残っていますか。あてはまるものをすべてお選びください。



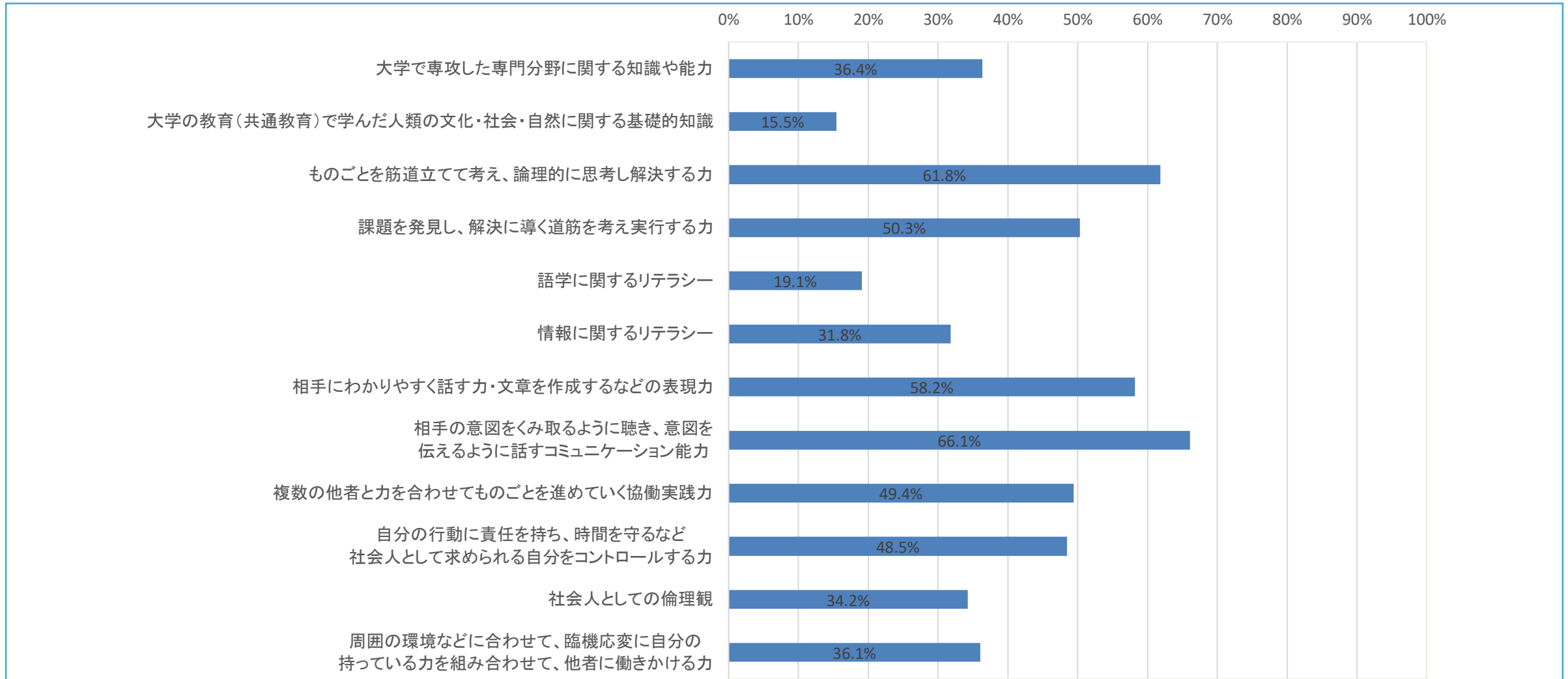
大学教育(授業、ゼミ、研究室、先生からの指導など)を通して、どのような学びの経験が現在も印象に残っていますか。あてはまるものをすべてお選びください。



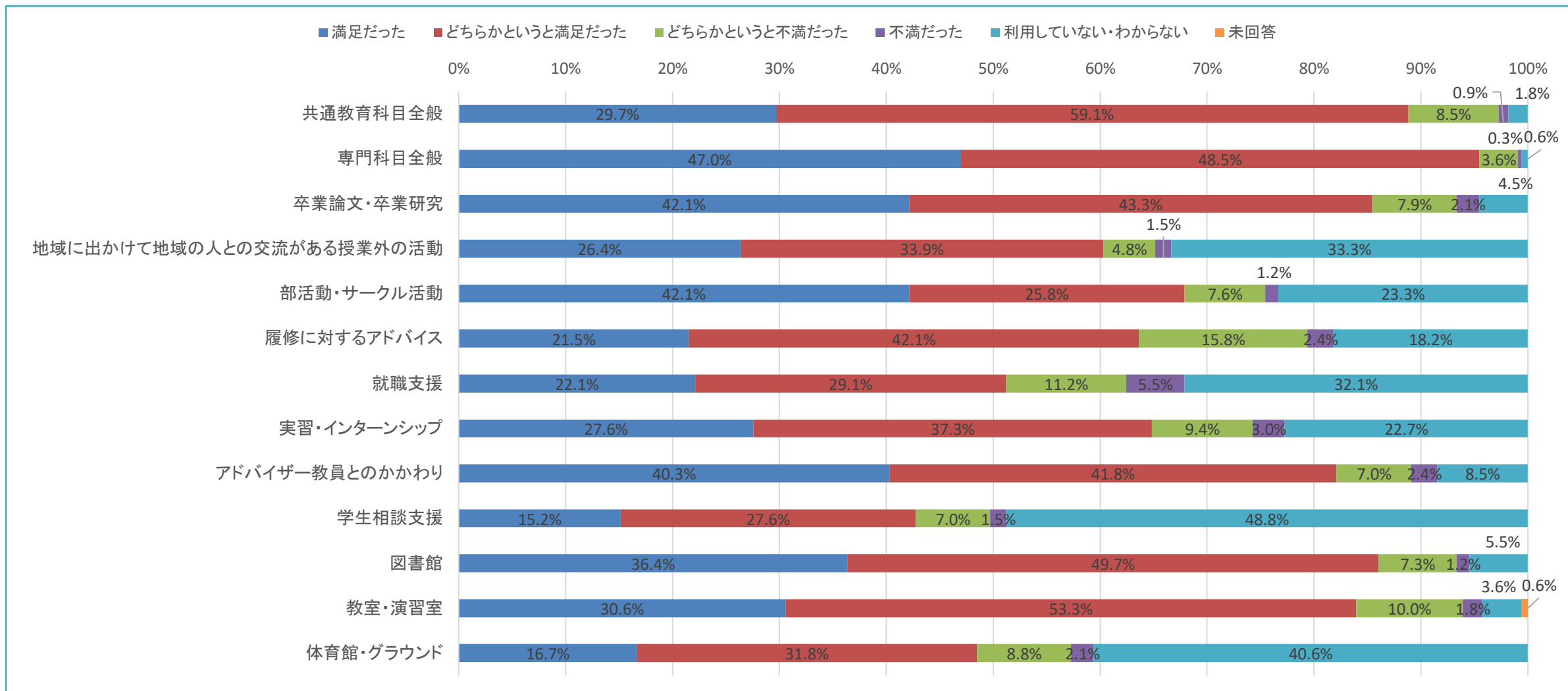
大学で受けた教育により、次のような能力がどの程度身につきましたか。あてはまるものを、それぞれひとつお選びください。



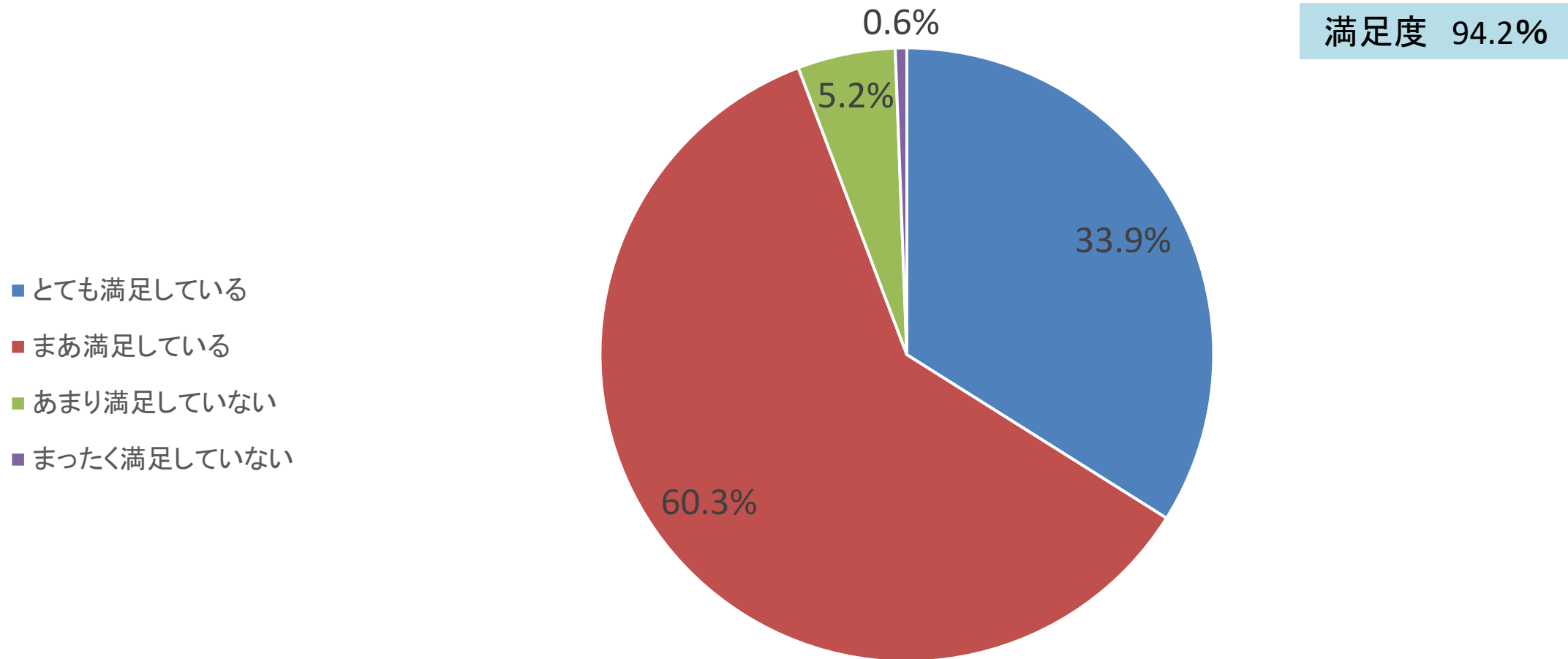
上の12の能力について、卒業後の経験に照らして重要だと考えるものをすべてお選びください。



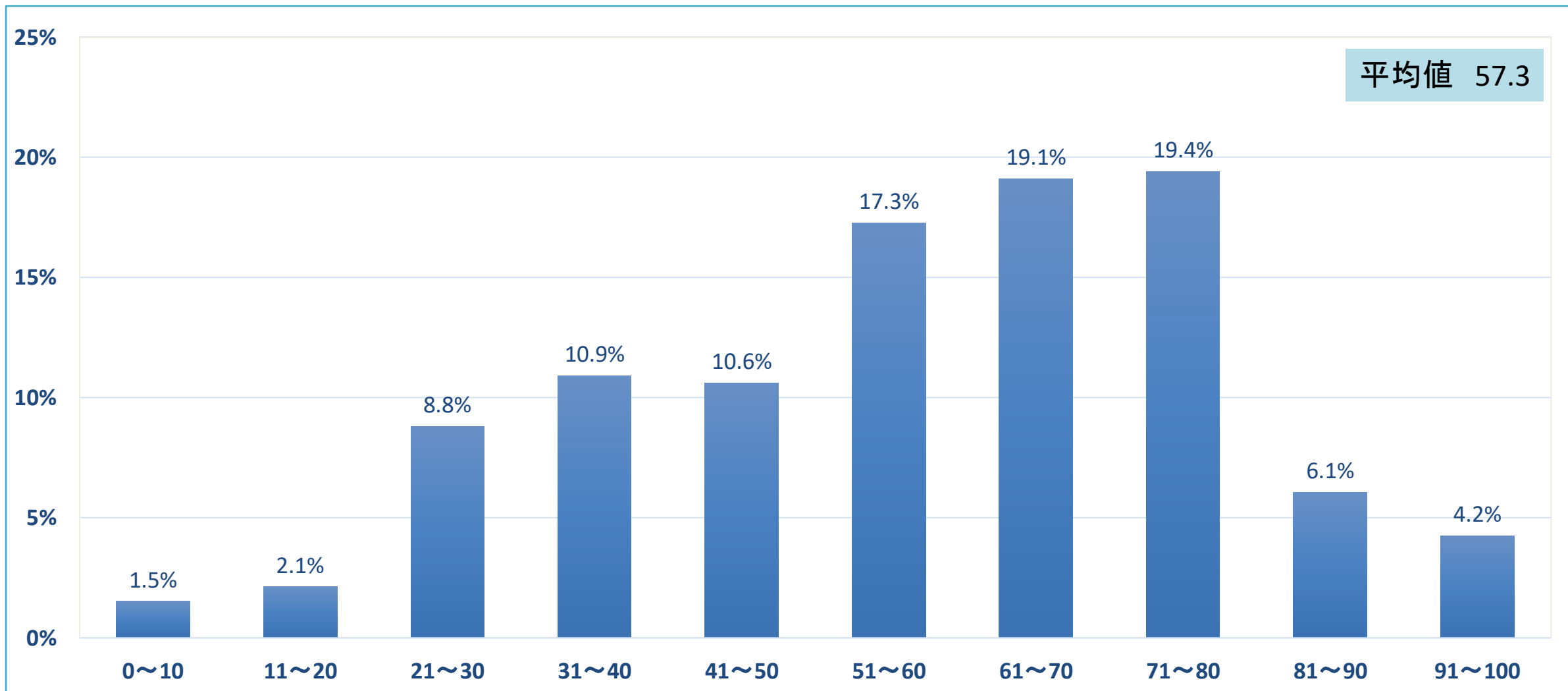
大学で受けた教育や学生生活支援、施設などについて、あなたはどの程度満足していますか。あてはまるものを、それぞれひとつお選びください。



総合的に見て、あなたは高知大学の教育にどの程度満足していますか。

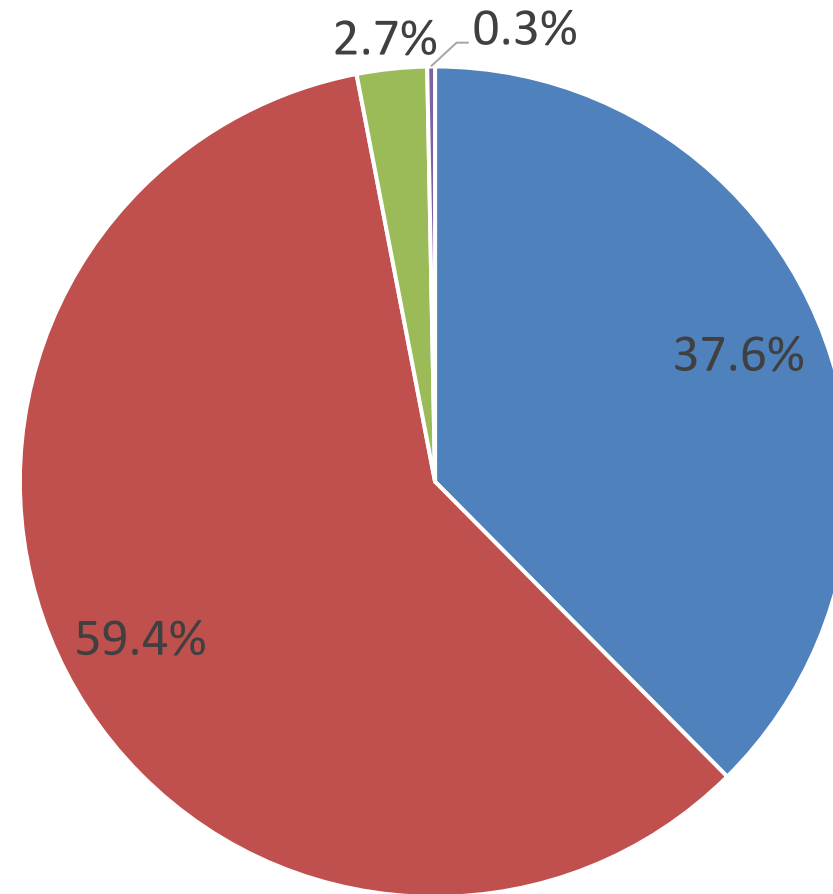


今のあなたを100とした時、大学時代に得たものはいくつですか。あてはまるものを一つお選びください。



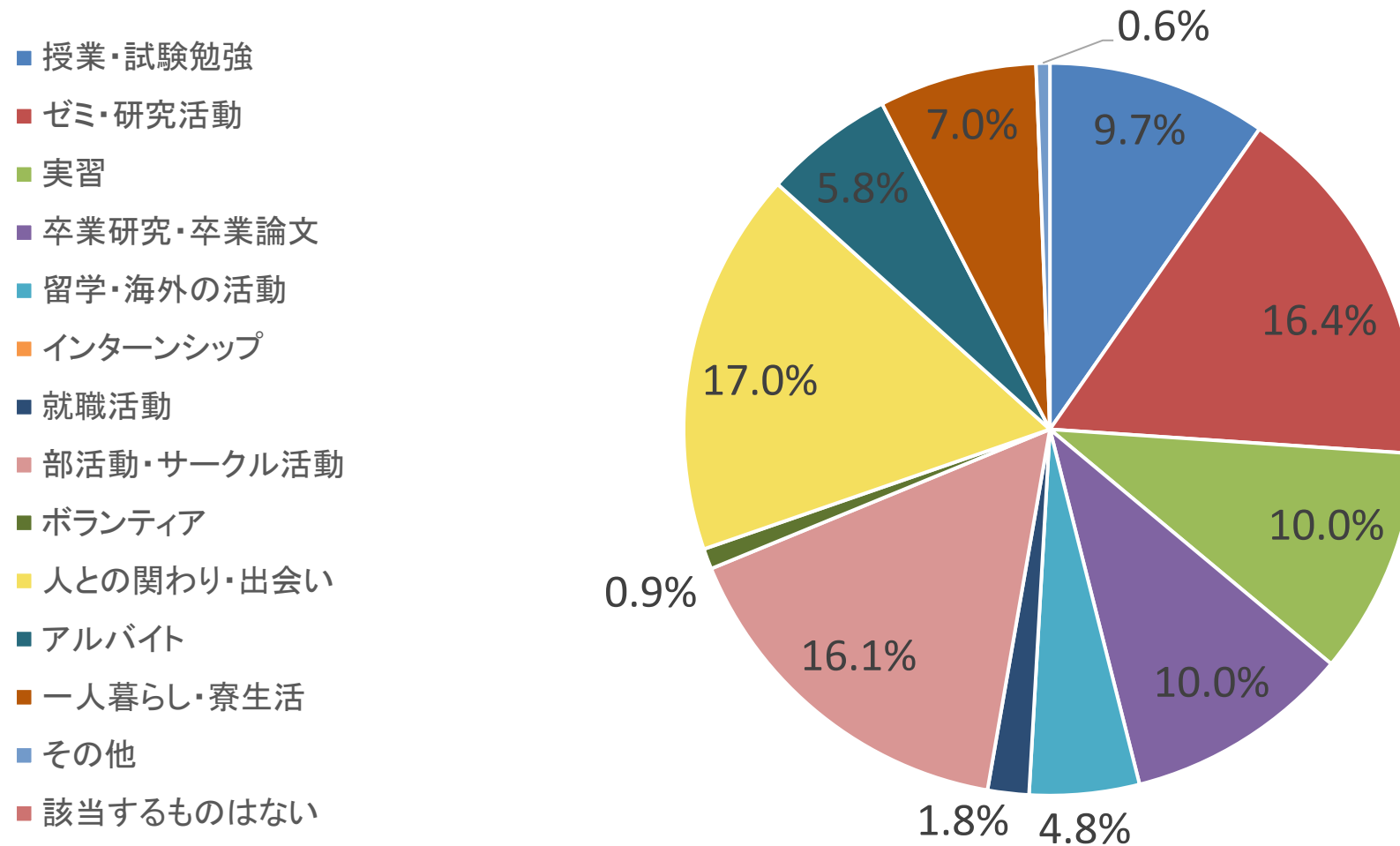
大学時代のさまざまな活動を通じて、あなたはどの程度成長したと感じますか。あてはまるものをひとつお選びください。

- とても成長した
- まあ成長した
- あまり成長しなかった
- まったく成長しなかった

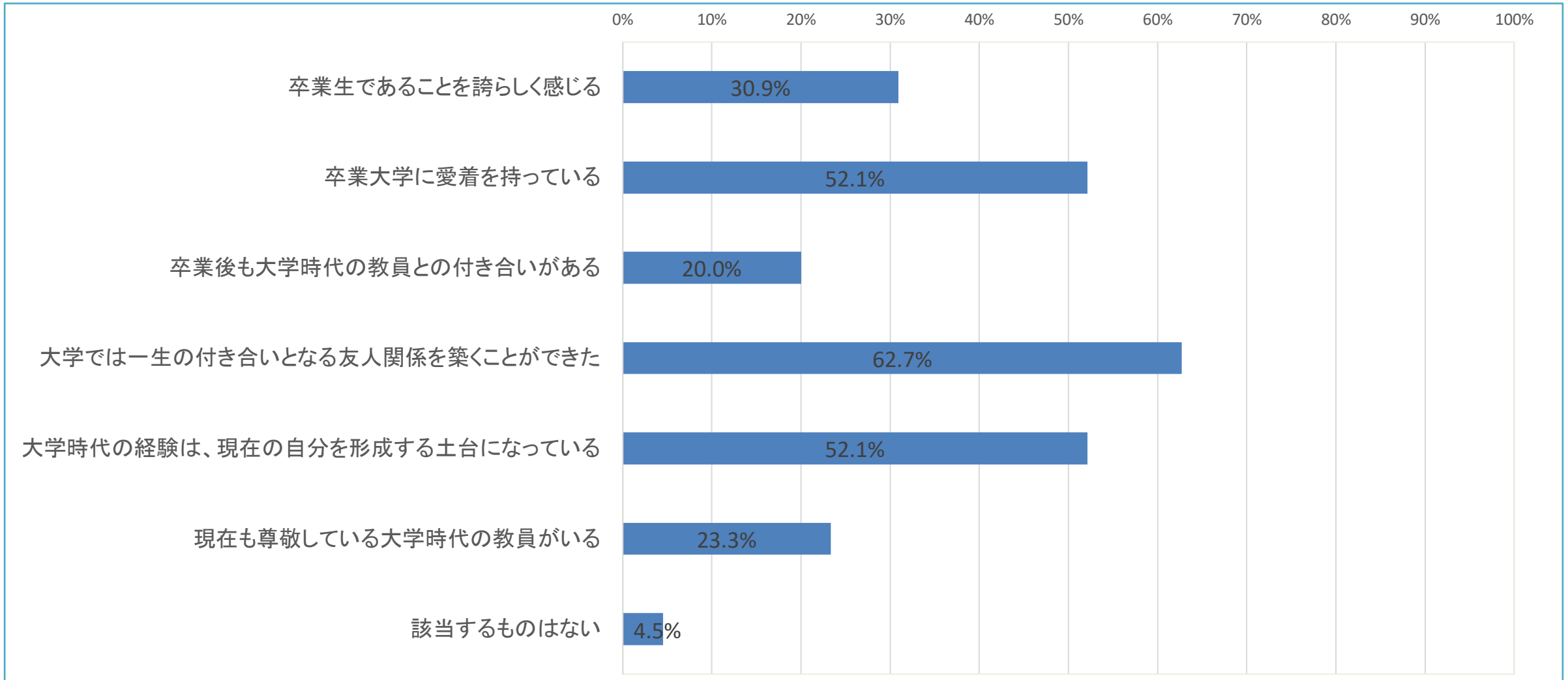


成長実感 97.0%

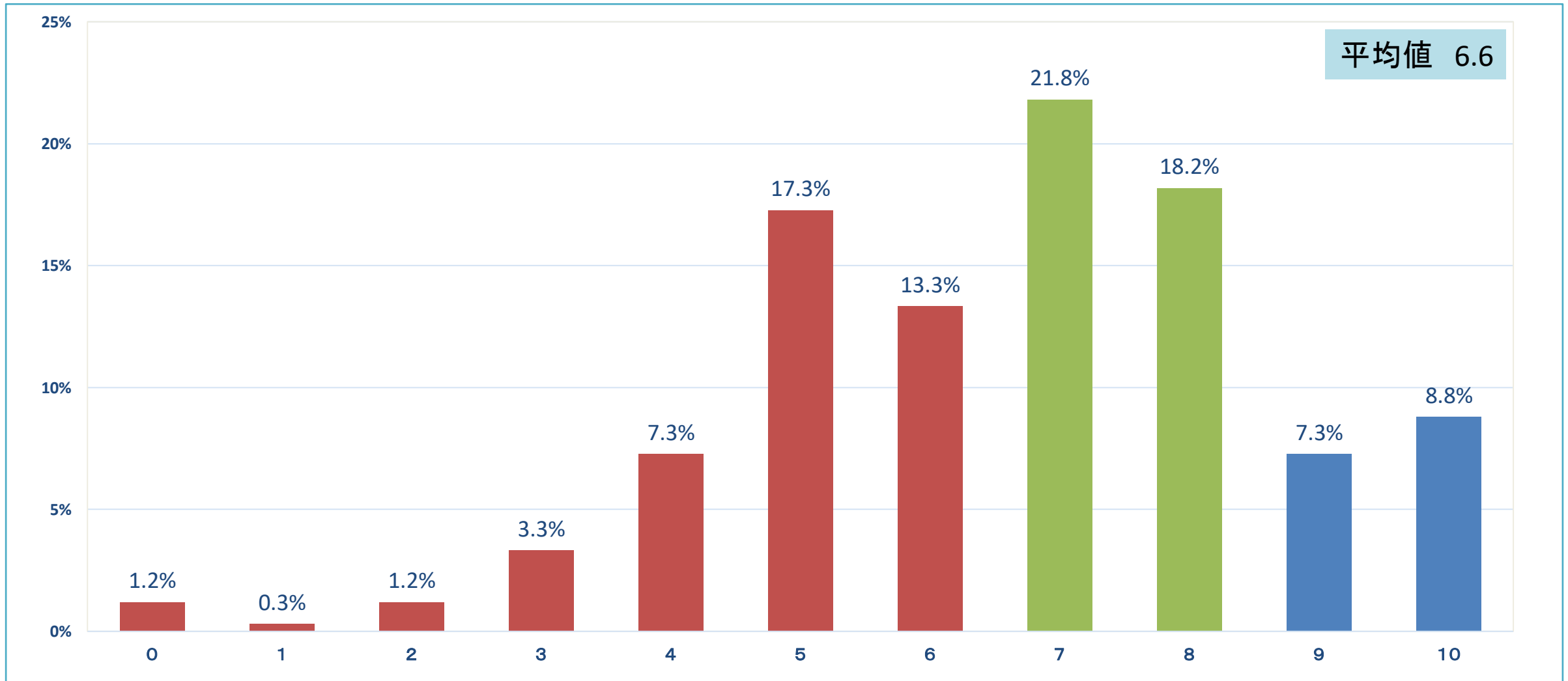
大学時代、特に成長を感じた経験をひとつ思い出してください。その経験に最も近いものをひとつお選びください。



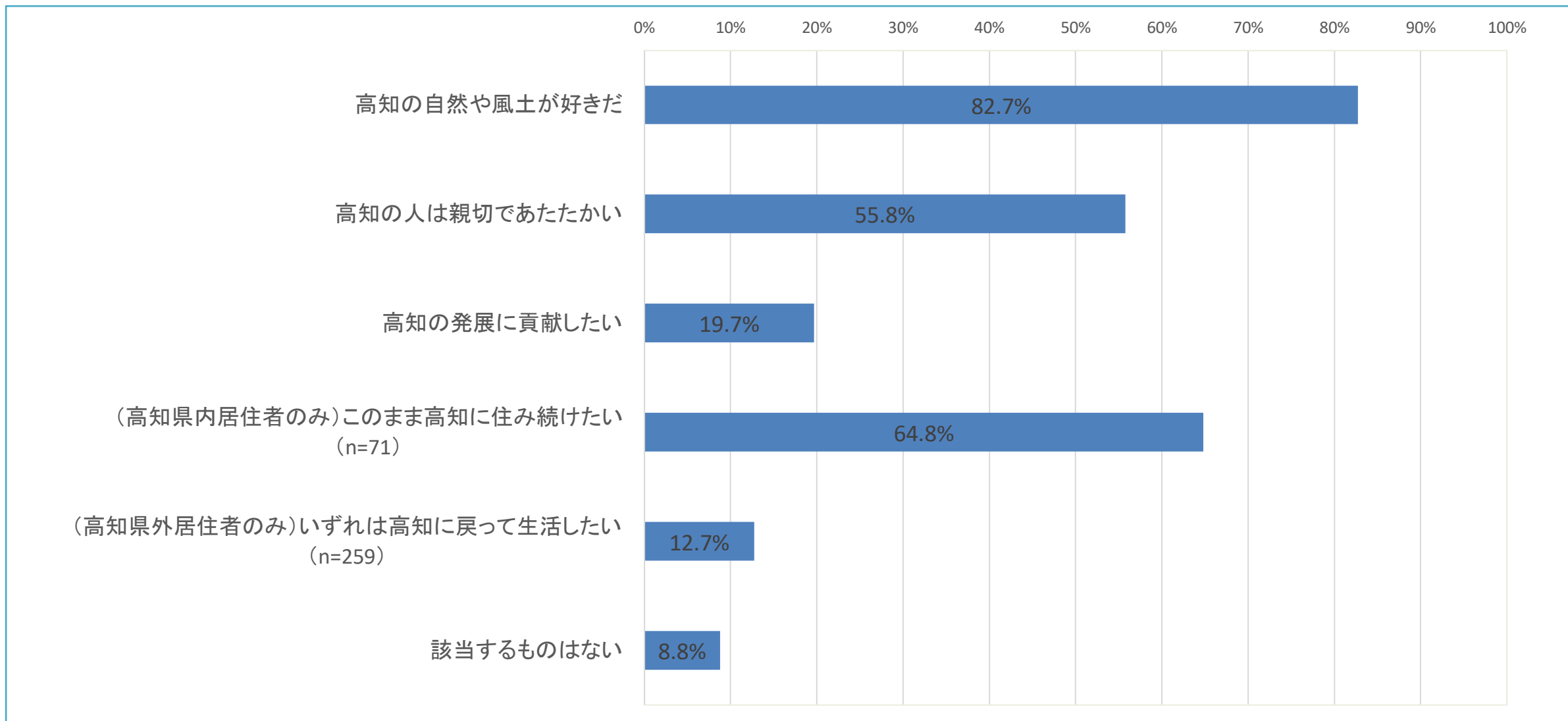
高知大学について、現在のお気持ちや状況にあてはまるものを、すべてお選びください。



あなたは高知大学に入学することを、家族や親しい友人・知人にどの程度すすめたいと思いますか？0～10点の点数でお答えください。



高知について、現在のお気持ちや状況にあてはまるものをすべてお選びください。



現在のお考えにあてはまるものをすべてお選びください。

