



CPDM

Center for Photodynamic Medicine
Kochi Medical School, Kochi University

NEWS LETTER 光線医療センター

2022年 第11号

光線医療 関連発表・講演

井上啓史センター長および福原秀雄先生が、下記の光線医療関連の講演をされました。

11/11 (金)、第36回 日本泌尿器内視鏡学会総会 シンポジウム 11
福原秀雄 先生「光力学診断の有害事象と対策」

11/17 (木)、第19回 神奈川泌尿器科学研究会
井上啓史先生「光線医療の光と影」

また、光線医療センター Lai Hung Wei先生が、下記の学術集会で発表されました。

11/10 (木)、第5回 泌尿器光力学研究会学術集会
「細胞老化に伴うポルフィリン代謝がアミノレブリン酸を用いた光線力学的がん診断に与える影響」



本研究会は、泌尿器科領域における光力学の基礎ならびに臨床研究を通じて、その普及と発展に努めることを目的として発足いたしました。この度、第5回学術集會を下記の要領で開催いたします。つきましては一般講演を募集いたし、多数の演題のご応募をお待ちしております。また、現時点では現地開催を予定しておりますが、新型コロナウイルスの感染状況次第では完全WEB開催となる可能性もございますことをご了承願います。

予定プログラム

- ▶ 一般講演
光力学診断・治療の臨床および基礎研究に関する演題を公募いたします。
- ▶ 特別講演
講師：愛知医科大学病理診断科 教授 都築豊徳先生

演題申込方法

応募抄録には、演題名、発表者、所属、要旨(800文字程度)を記載の上、Word文書形式で作成し、メールによる添付ファイル送信で下記のメールアドレス宛にお送りください。

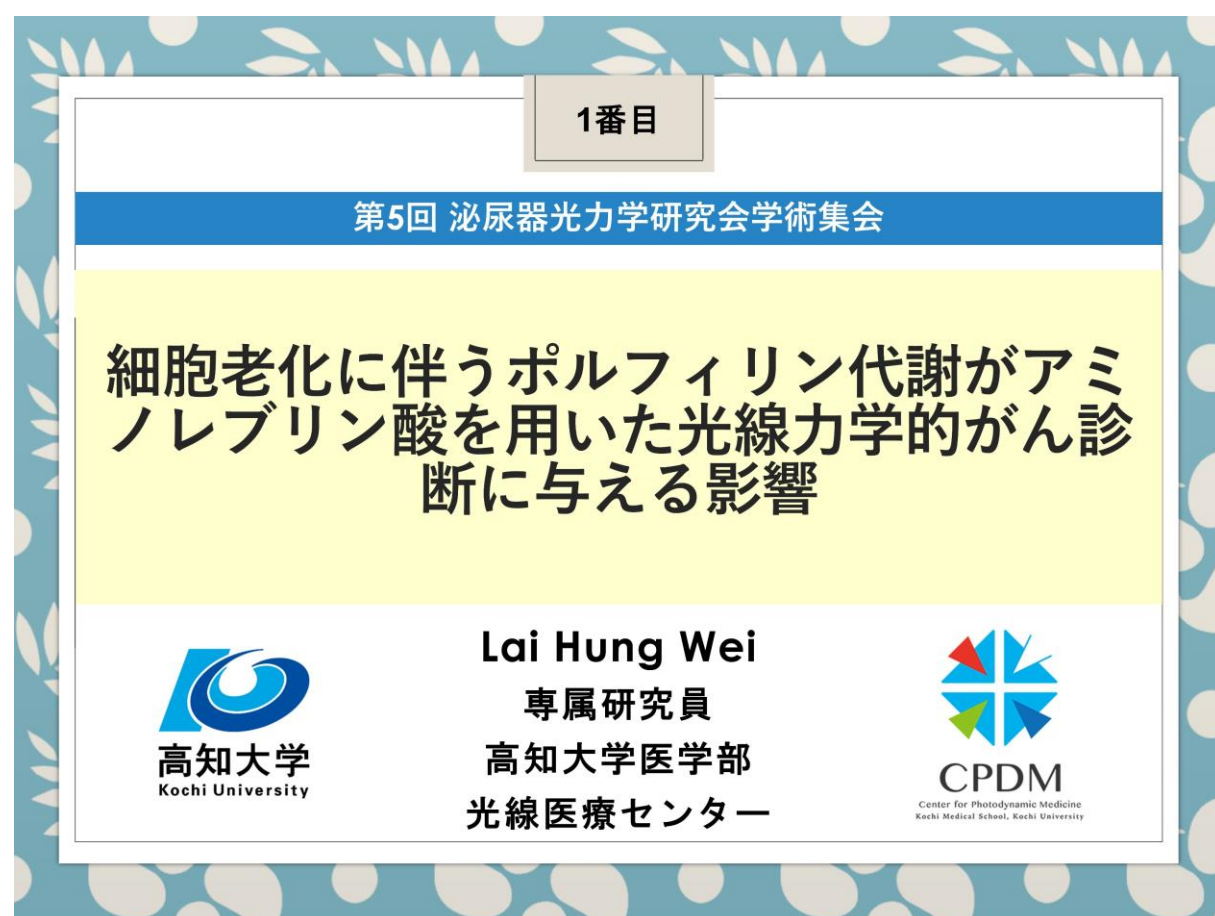
演題申込メールアドレス：info@jups.jp

※筆頭発表者は、本研究会の会員に限ります。
※ご入会は下記URLをご確認ください。

泌尿器光力学研究会ホームページ：<http://www.jups.jp/index.html>

応募締切：2022年9月30日(金)

泌尿器光力学研究会 事務局
奈良県立医科大学泌尿器科学教室内
〒634-8522 奈良県橿原市四条町840
E-mail: info@jups.jp
TEL: 0744-29-8893 FAX: 0744-22-9282



1番目

第5回 泌尿器光力学研究会学術集会

細胞老化に伴うポルフィリン代謝がアミノレブリン酸を用いた光線力学的がん診断に与える影響



高知大学
Kochi University

Lai Hung Wei
専属研究員
高知大学医学部
光線医療センター



CPDM
Center for Photodynamic Medicine
Kochi Medical School, Kochi University

光線医療センター ニュースレター

2022年 11月 30日 発行

発行責任者・編集責任者：井上 啓史

(高知大学医学部 光線医療センター センター長)

<https://www.kochi-u.ac.jp/kms/CPDM/index.html>