

# 海からの めぐみ

## ～海は宝の山～

イントロダクション 海からのめぐみとは？

徳山英一 高知大学

海水からのめぐみ ～深層水で薬をつくる～

津田 正史 高知大学

海底からのめぐみ ～レアメタルや貴金属を生み出す海～

臼井 朗 高知大学

海底下からのめぐみ ～新しい生物・遺伝子資源と炭化水素システム～

稲垣 史生 海洋研究開発機構

パネルディスカッション 海は宝の山

コーディネーター：木下 正高 海洋研究開発機構

竹村 志麻 KUTV テレビ高知

■日時

平成 26 年 2 月 1 日 (土)

13:00 ～ 16:00 (開場 12:30)

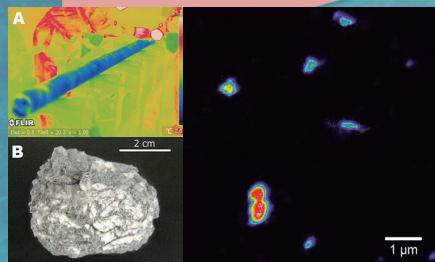
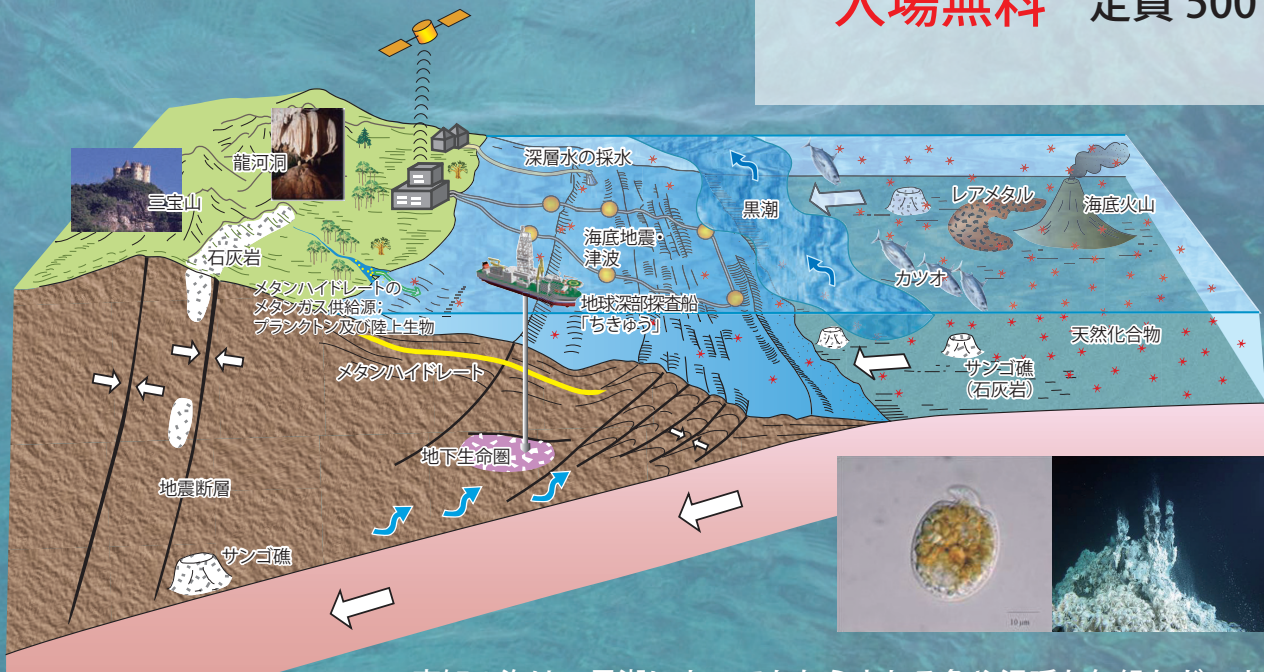
■会場

高知県立県民文化ホール

グリーンホール (小ホール)

〒780-0870 高知県高知市本町 4 丁目 3-30

**入場無料** 定員 500 名



高知の海は、黒潮によってもたらされる魚や温暖な気候など、人々に多くの「めぐみ」を与えてくれます。今回の講演では、ミネラルに富む深層水や、海中から沈殿したマンガン鉱床、海底の熱水鉱床や広い海底を覆う堆積物中のレアアース、陸上生物の死骸を含む海溝堆積物が高知沖に押し戻され地中で分解して蓄積したメタンハイドレート、さらに人類未踏の領域＝海底下に潜む未知の生命圏がもたらすもの、これら海からの「めぐみ」について、最新の研究を紹介します。

共同主催：

国立大学法人高知大学海洋コア総合研究センター 独立行政法人海洋研究開発機構高知コア研究所

お問い合わせ先

国立大学法人高知大学 研究国際部 海洋コア室 (海洋コア総合研究センター)

TEL：088-864-6712 E-mail：kk21@kochi-u.ac.jp

独立行政法人海洋研究開発機構 高知コア研究所 管理課

TEL：088-878-2189 E-mail：kcc.contact@jamstec.go.jp



## 第2回高知コアセンター講演会

# 海からの めぐみ ～海は宝の山～

### プログラム

- 13:00 開演 開演のご挨拶
- イントロダクション 「海からのめぐみとは？」  
高知大学 海洋コア総合研究センター センター長 徳山 英一  
\*海の資源とはなにか？海底資源はどうやって探すのか、最新の分析・実験装置で何が明らかになるのか、など高知コアセンター（KCC）の活動と併せ紹介します。
- 13:30～14:00 講演1 海水からのめぐみ ～深層水で薬をつくる～  
高知大学 海洋コア総合研究センター 教授 津田 正史  
\*海洋からのめぐみ「医療資源」。深層水によって薬を生産しようとする取り組みを中心に紹介します。
- 14:00～14:30 講演2 海底からのめぐみ ～レアメタルや貴金属を生み出す海～  
高知大学 総合研究センター 特任教授 白井 朗  
\*海洋では多様な物質が循環し、金属の濃集体を精製させているらしい。レアメタル資源として、近い将来の商業開発を期待する声もあるが、本当に深海底の科学的実態がわかっているのだろうか？
- 14:30～15:00 講演3 海底下からのめぐみ ～新しい生物・遺伝子資源と炭水素システム～  
海洋研究開発機構高知コア研究所地下生命圏研究グループ グループリーダー 稲垣 史生  
\*地球深部探査船「ちきゅう」の掘削調査などによって明らかにされた海底下深部に生息する未知の生命の実態や天然ガス・メタンハイドレートや海底石炭などの炭水素システムについて紹介します。
- 15:00～15:15 休憩 ロビーにてパネル展示
- 15:15～15:55 パネルディスカッション 「海は宝の山」  
コーディネータ 海洋研究開発機構高知コア研究所 所長 木下 正高  
KUTV テレビ高知 アナウンサー 竹村 志麻
- 16:00 閉演 閉会のご挨拶



#### 司会進行

KUTV テレビ高知アナウンサー 竹村 志麻

高知市出身。お茶の水女子大学卒業後、南日本放送を経て KUTV テレビ高知アナウンサー。現在、夕方のニュース番組「イブニングK O C H I」のキャスターとして活躍中。

### アクセス

高知県民文化ホール TEL：088-824-5321

高知駅より

- 土佐電鉄路面電車 はりまや橋乗り換え  
約20分（県庁前下車）+徒歩数分
- タクシー 約15分



#### お問い合わせ先

高知県南国市物部乙 200 高知大学物部キャンパス内  
国立大学法人高知大学 研究国際部 海洋コア室（海洋コア総合研究センター）  
TEL：088-864-6712 E-mail：kk21@kochi-u.ac.jp  
独立行政法人海洋研究開発機構 高知コア研究所 管理課  
TEL：088-878-2189 E-mail：kcc.contact@jamstec.go.jp

高知コアセンター（KCC）は、国立大学法人高知大学と独立行政法人海洋研究開発機構が共同で運営する研究施設の名称です。二つの法人が「掘削科学研究の中核拠点」という共通の目的を持って研究を進め、施設や研究機器を共同運営しています。